

# Experiences of training

## in communicating the hydro-geological risk



Martinengo, M., Rosatti, G, Fraccarollo, L. and Rigon, R.  
The CUDAM crew

LIFE 15/IT/000030 REALIZZATO CON IL CONTRIBUTO LIFE. UNO STRUMENTO FINANZIARIO DELL'UNIONE EUROPEA



*Who does not do, makes no  
mistake ?*

*They can do the bigger  
mistake!*

# Giving people basic information about:

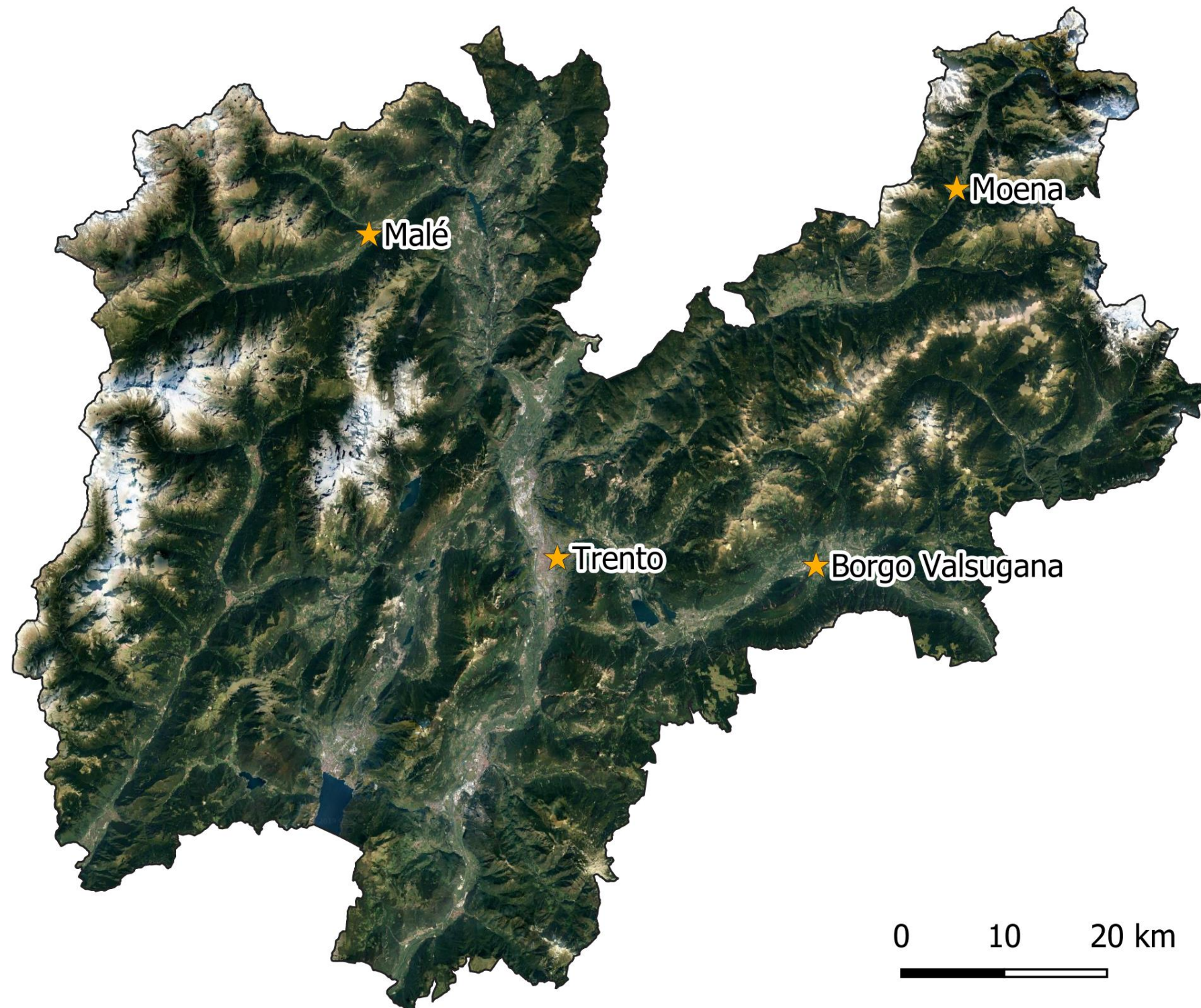
- **phenomena and risk mapping.**
- how the risk events are **managed** (hazard mapping and planning);
- what happens during events (**emergency planning and major experiences**);
- what **law says** and the judge decides

# Helping communication about emergencies and risks

- Bringing to people knowledge about the LIFE FRANCA **portal**;
- Description of the **strategic scenarios**.



Trento, Borgo Valsugana, Moena, Malé





















FRANCA - Flood Risk ANTicipation and Communication in the Alps

*Rocco Scolozzi, PhD*  
*Dipartimento di Sociologia e Ricerca Sociale*  
*-skopia srl start-up innovativa dell'Università di Trento*



## Un PROGETTO diverso

gli enti partners:



**UNIVERSITÀ  
DI TRENTO**



**UNIVERSITÀ  
DEGLI STUDI  
DI PADOVA**



*Distretto delle Alpi Orientali*



[www.lifefranca.eu](http://www.lifefranca.eu)

LIFE 15 GIC/IT/000030 - Realizzato con il contributo LIFE, uno strumento finanziario dell'Unione Europea





# Fenomeni idrogeologici

generati dalle piogge (e non)

FRANCA TEAM



Riccardo Rigon, Marta Martinengo & Marialaura Bancheri



UNIVERSITÀ DEGLI STUDI  
DI TRENTO

FRANCA - Flood Risk Anticipation and Communication in the Alps



**LIFE  
FRANCA**  
anticipiamo le alluvioni

## La mappatura del pericolo

***Prof. Ing. Giorgio Rosatti***

***[giorgio.rosatti@unitn.it](mailto:giorgio.rosatti@unitn.it)***

***7 febbraio 2018***

LIFE 15 GIC/IT/000030 - Realizzato con il contributo LIFE, uno strumento finanziario dell'Unione Europea







PROVINCIA AUTONOMA DI TRENTO



# La gestione delle informazioni relative al rischio idrogeologico (sia in emergenza che in tempo di pace)

**Giampolo Pedrotti**  
**Responsabile Ufficio stampa della Provincia autonoma di Trento**

Conoscere, comunicare e gestire il rischio idrogeologico in ambiente montano  
Trento, 7 febbraio 2018





# LA GESTIONE PARTECIPATA DEL RISCHIO: I PROCEDIMENTI AMBIENTALI E L'ACCESSO ALLE INFORMAZIONI AMBIENTALI

DOTT. EUGENIO CALICETI





FRANCA - Flood Risk ANTicipation and Communication in the Alps



## SPERIMENTARE LA GESTIONE DI UN'EMERGENZA

Trento,  
15 febbraio 2018

Ing. Marta Martinengo  
[marta.martinengo@unitn.it](mailto:marta.martinengo@unitn.it)

LIFE 15 GIC/IT/000030 - Realizzato con il contributo LIFE, uno strumento finanziario dell'Unione Europea





FRANCA - Flood Risk ANTicipation and Communication in the Alps



## LA PIANIFICAZIONE DELL'EMERGENZA

Trento,  
15 febbraio 2018

Ing. Marta Martinengo  
[marta.martinengo@unitn.it](mailto:marta.martinengo@unitn.it)

LIFE 15 GIC/IT/000030 - Realizzato con il contributo LIFE, uno strumento finanziario dell'Unione Europea







FRANCA - Flood Risk ANTicipation and



## Sperimentare la gestione di un'emergenza

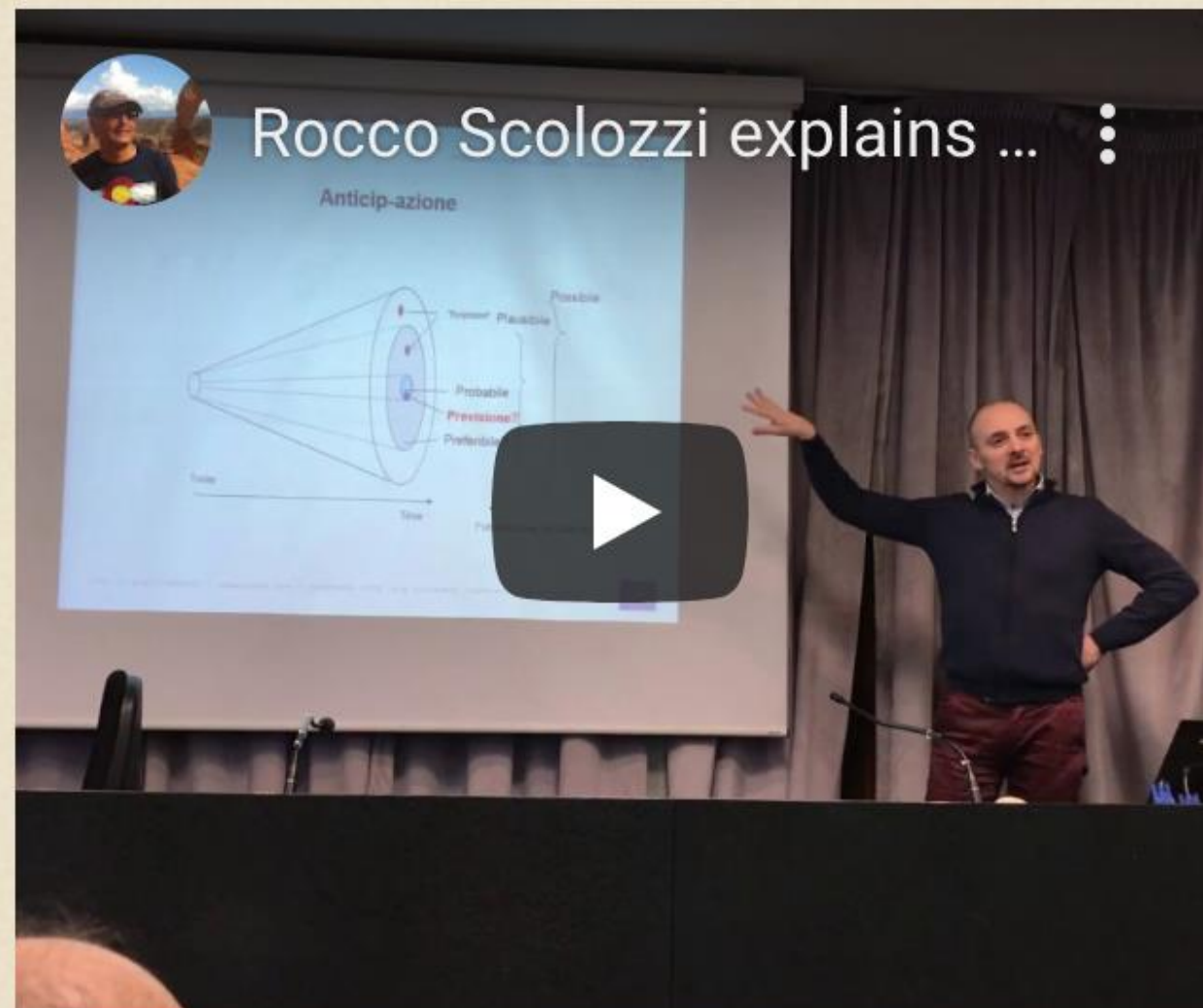
Attività di simulazione realistica di gestione di un'emergenza

LIFE 15 GIC/IT/000

nione Europea

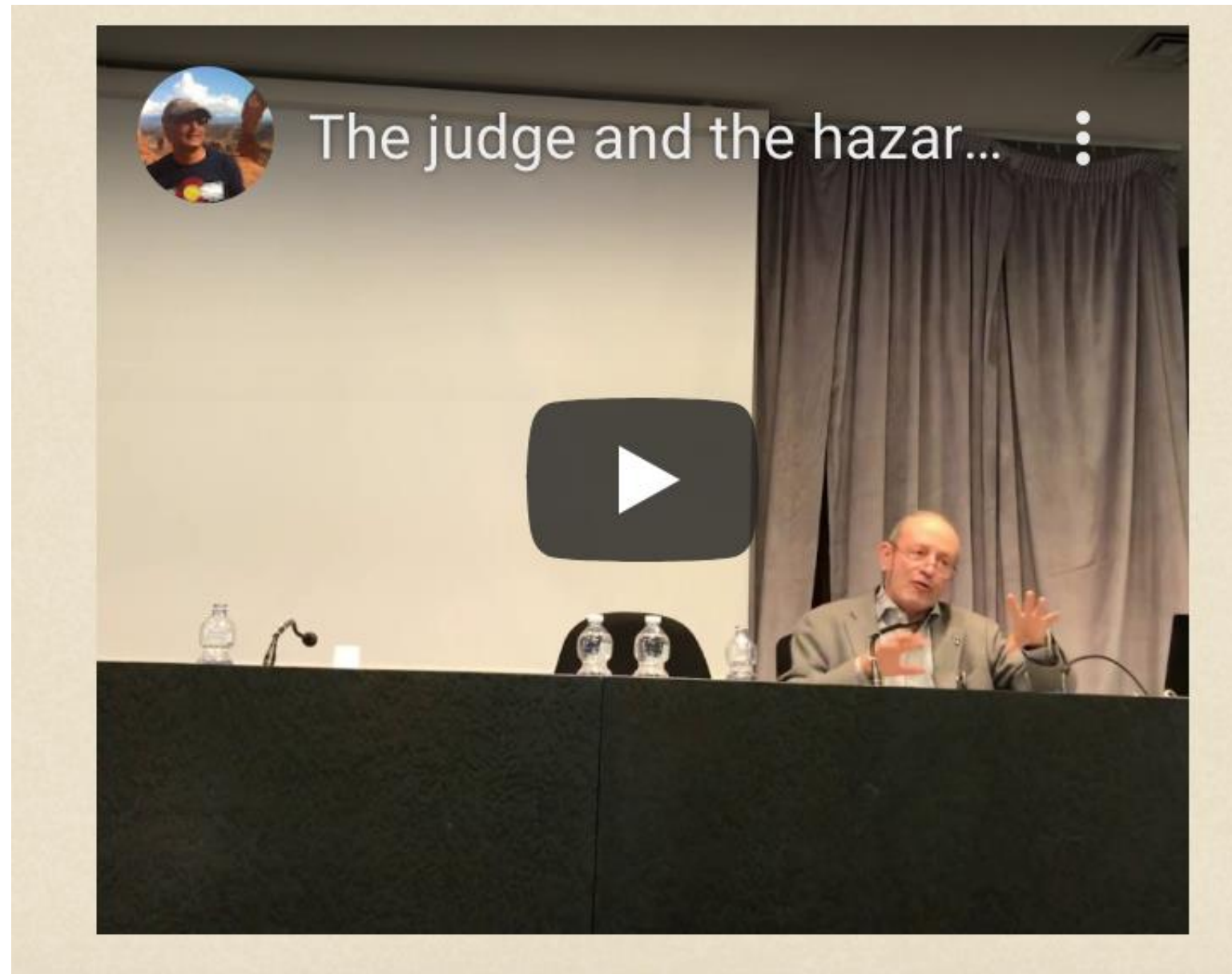


- Introduction to Life FRANCA by Rocco Scolozzi



<https://abouthydrology.blogspot.com/search/label/Life%20FRANCA>





<https://abouthydrology.blogspot.com/search/label/Life%20FRANCA>



FRANCA - Flood Risk ANTicipation and Communication in the Alps

UNIVERSITÀ  
DEGLI STUDI  
DI PADOVA

## Analisi della percezione sociale del rischio idraulico: esperienze in Provincia di Trento

Marco Borga

Dipartimento Territorio e Sistemi Agro-Forestali  
Università di Padova

Elena Mondino, Giuliano Di Baldassarre  
Università di Uppsala (Svezia)

Anna Scolobig  
ETH, Svizzera

LIFE 15 GIC/IT/000030 - Realizzato con il contributo LIFE, uno strumento finanziario dell'Unione Europea







FRANCA - Flood Risk ANTicipation and Communication in the Alps



## La carta della pericolosità alluvionale e l'evento del 3 luglio: Opportunità e limiti

CONOSCERE E CONVIVERE CON IL RISCHIO IDROGEOLOGICO  
L'ESEMPIO DEL RECENTE EVENTO DI MOENA

Moena, 23 novembre 2018



**Servizio Bacini montani**  
dott. Ruggero Valentinotti

LIFE 15 GIC/IT/000030 - Realizzato con il contributo LIFE, uno strumento finanziario dell'Unione Europea





# Direttiva Alluvioni e sua implementazione

Autorità di bacino distrettuale delle Alpi Orientali



Rossi Daniele





## La comunicazione dei rischi naturali

Giancarlo Sturloni

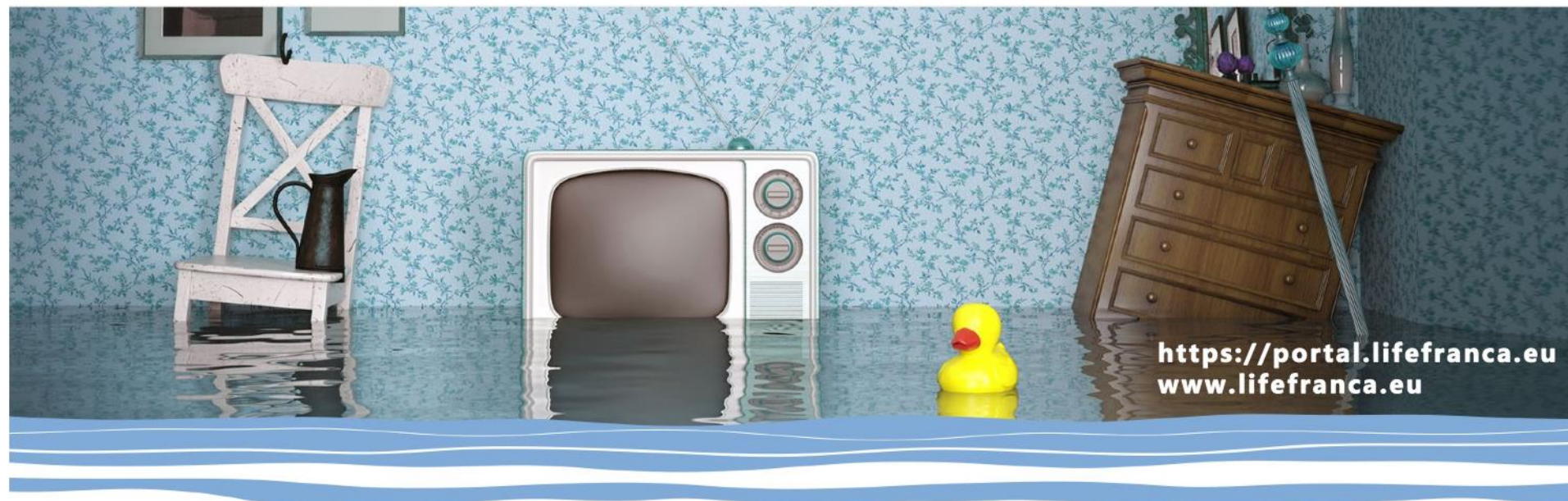
NatCOM communicating nature science & environment





FRANCA - Flood Risk ANTicipation and Communication in the Alps

## Un esempio di comunicazione bidirezionale: il portale di LIFE FRANCA



**CONOSCERE E CONVIVERE CON IL RISCHIO IDROGEOLOGICO:  
DALLA FENOMENOLOGIA ALLA GESTIONE.  
L'ESEMPIO DEL RECENTE EVENTO DI FINE OTTOBRE 2018  
CORSO DI FORMAZIONE E VISITA SUL TERRITORIO  
Malè, 13 settembre 2019**

LIFE 15 GIC/IT/000030 - Realizzato con il contributo LIFE, uno strumento finanziario dell'Unione Europea







FRANCA  
Flood Risk Anticipation and  
Communication in the Alps

CONOSCERE E CONVIVERE CON IL RISCHIO IDROGEOLOGICO: DALLA  
FENOMENOLOGIA ALLA GESTIONE.

## «Governance del rischio alluvionale»

**Malé – 13 settembre 2019**

**Dott. Geol. Rolando Pozzani**

[base@roxland.eu](mailto:base@roxland.eu)

Membro del Gruppo di Lavoro PLANALP – Delegazione italiana alla Convenzione delle Alpi





## Field Trip in collaboration with the Autonomous Province of Trento – Servizio Bacini Montani

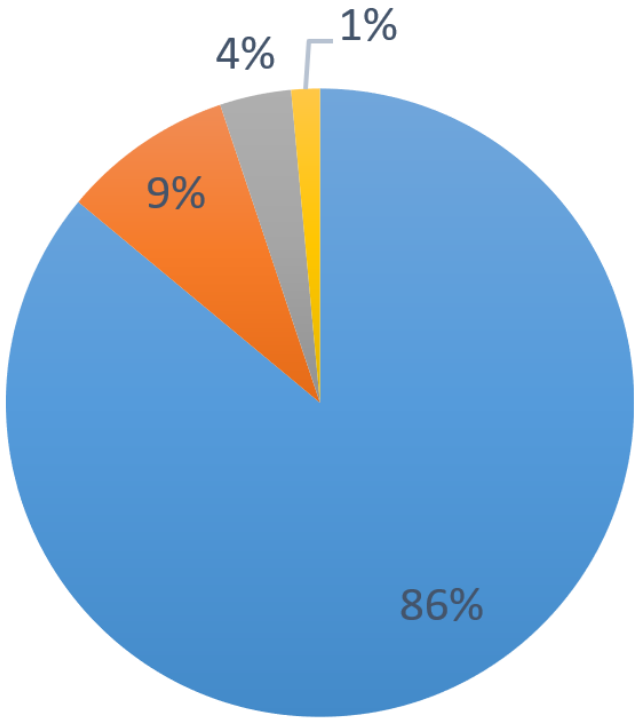




	Number	%
Practitioner	117	86.03%
Policy-maker	12	8.82%
Citizen	5	3.68%
Journalist	2	1.47%

## Partecipant

■ Practitioner
 ■ Policy-maker
 ■ Citizen
 ■ Journalist



In general, the courses have attracted **mainly technicians and some administrators**. In all editions it was difficult to involve journalists (for whom DICAM / CUDAM participated to the specific activity organized by the MUSE). There was a **highly participation, of course, after the events of October 2018 that reawakened people attention as in other occasion in the past.**

I



To reach as many participants as possible, **training credits from professional orders** / colleges have been requested in the most recent editions. This has increased the number of participants, otherwise reluctant to participate.

II

**A note about politicians: when they are elected they are mostly unaware of the responsibilities they have about risk management.**

This actually can bring them quite an amount of stress when revealed. A lot of work of information has to be done with respect to this.

III

We did not get many “lay people” in our events.

IV



Our opinion: missing proper information about phenomena causes troubles ! **Journalists** give biased information, **lawyers** misunderstand what happened, **people** do not care until it is too late.

There is a long and winding road to achieve proper information goals and ourselves changed our point of view during these experiences

Find the presentation and related material at:

*<https://abouthydrology.blogspot.com/search/label/Life%20FRANCA>*

G. Ulrici - 2000 ?



and at <https://osf.io/h64pw/>



# GEOframe Winter School 2020 - It is time to apply !

The second edition on the Winter School on **GEOframe** will be held between January 8 and 17, 2020 in Trento, Italy. The course is devoted to Ph.D. Students, Post-docs, Young researchers (and Professionals!) interested in estimating all the components of the hydrological cycle (rainfall, evapotranspiration, snow-melting, and river discharge). The system they will learn allows to work out very small catchments and continental basins as well (e.g. **Abera et al., 2017a,b**) up to build operational solutions as the one used in **in Basilicata**.

The aim of the course is to enable participants to run their own simulations and eventually on their own catchments and estimate the hydrological budget components.

With respect to the **2019 Winter School**, there will be more practice and more detailed work on evapotranspiration and rainfall-runoff. It will be much more focused on exercises and on getting the water budget performed under various hypotheses on **models' structure**.

